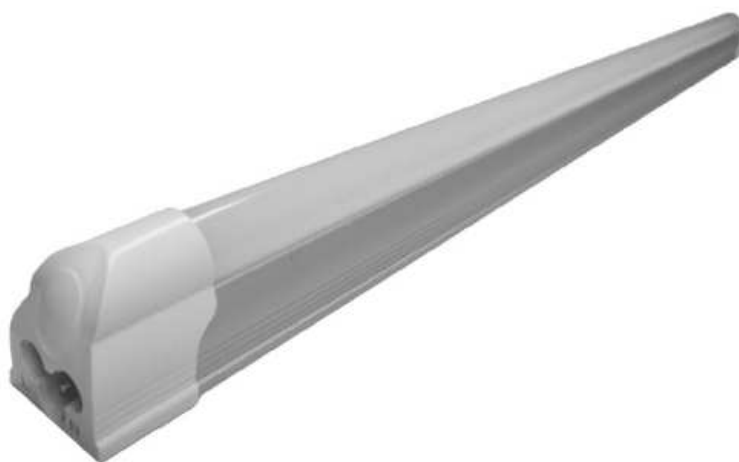


Technické zařazení: 09-LED-P-T5-07-2013

## LED T5

*Integrované osvětlení na KSP*

Číslo výrobku: SWS-T5-06.09, SWS-T5-12.18, SWS-T5-15.22



### Specifikace

	SWS-T5-06.09	SWS-T5-12.18	SWS-T5-15.22
<b>Výrobek</b>	SWS-T5-06.09	SWS-T5-12.18	SWS-T5-15.22
<b>Produkt</b>	LED T5 osvětlení	LED T5 osvětlení	LED T5 osvětlení
<b>Spotřeba</b>	9 W	18 W	22 W
<b>Počet LED / Značka</b>	100 kusů / Epistar	200 kusů / Epistar	250 kusů / Epistar
<b>CRI</b>	≥ 75 RA	≥ 75 RA	≥ 75 RA
<b>Životnost</b>	> 35,000 hodin	> 35,000 hodin	> 35,000 hodin
<b>Barevná teplota</b>	3.000 K, 4.500 K, 6.000 K	3.000 K, 4.500 K, 6.000 K	3.000 K, 4.500 K, 6.000 K
<b>Světelný tok</b>	980 lm	1 790 lm	2 280 lm
<b>Délka</b>	600 mm	1 200 mm	1 500 mm
<b>Kryt</b>	průhledný/ matný	průhledný/ matný	průhledný/ matný
<b>Použití</b>	vnitřní	vnitřní	vnitřní
<b>Osvětlovací úhel</b>	120°	120°	120°
<b>Hmotnost tělesa</b>	215 g	430 g	540 g
<b>Vstupní napětí</b>	100~240 V	100~240 V	100~240 V
<b>Certifikáty</b>	CE, RoHS	CE, RoHS	CE, RoHS