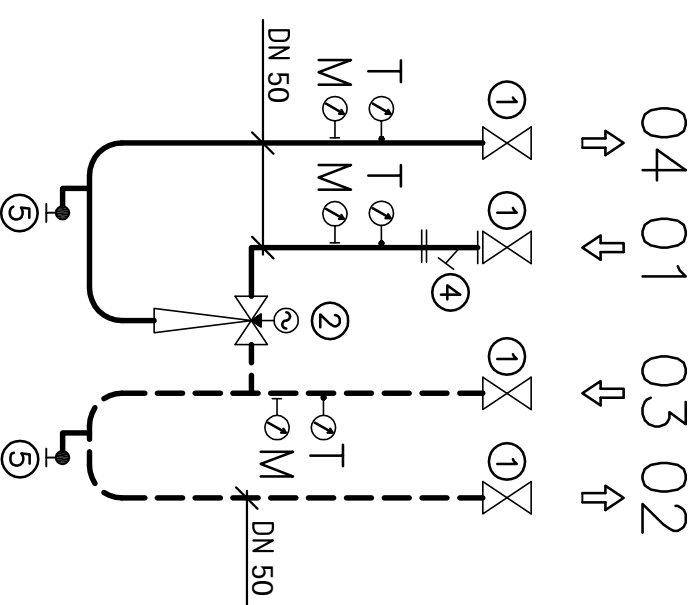


# SCHEMA REGULAČNÍHO EJEKTOROVÉHO BLOKU

## DIMENZE REGULAČNÍHO EJEKTOROVÉHO BLOKU

DN	POTRUBÍ (IZOLOVANÉ )	DN 50, 57x2,9
1	KULOVÝ KOHOUT	DN50
2	EJEKTOR BAE LZ 471	DN40, DÝŽA 16 mm
3	NEOBSAZENO	
4	FILTR	DN50
5	VYPOUŠTĚCÍ KULOVÝ KOHOUT	DN15

**RB1**



Min. diferenční tlak na primáru 35 kPa  
 Min. diferenční tlak na sekundáru 13 kPa  
 Přenášený výkon 166 kW

### LEGENDA

- 01 PRIMÁR PŘÍVOD HV 110°C, PN16
- 02 PRIMÁR ZPÁTEČKA HV 70°C
- 03 SEKUNDÁR ZPÁTEČKA HV 70°C (panely)
- 04 SEKUNDÁR PŘÍVOD HV 105°C (panely)
- 1 KULOVÝ KOHOUT VEXVE TYP 100
- 2 EJEKTOR BAE LZ 471, PN16
- 3 NEOBSAZENO
- 4 FILTR PN16
- 5 VYPOUŠTĚCÍ KULOVÝ KOHOUT DN 15 VEXVE TYP101/G
- T TEPLOMĚR ROZSAH 0 – 150°C
- M MANOMETR ROZSAH 0 – 1,6 MPa

	Vypracoval	Ing. J.SEIDL	
	Kontroloval	Ing. J.SEIDL	
Investor	Datum	04/2004	
Zákazka	Měřítko	–	
Název výkresu	Stupeň projektu	PROJEKT	Poř.č.snímku v projektu
VYTÁPĚNÍ HAL	Zak.číslo		5
<b>EJEKTOROVÝ BLOK</b>		<b>P3 822 0030/04</b>	