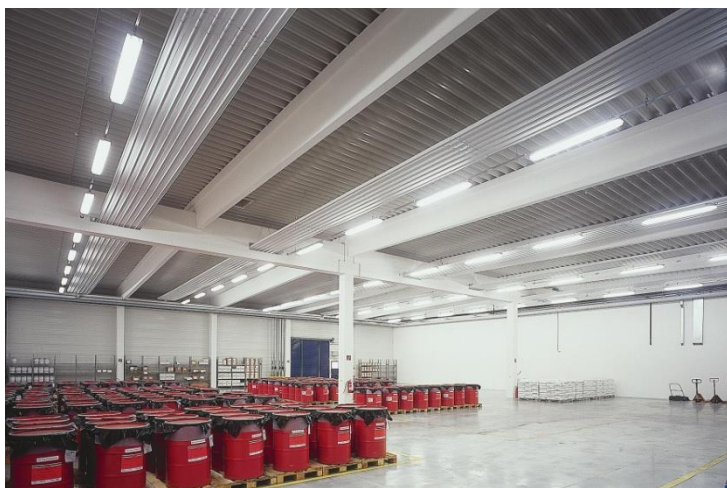


Případová studie

VOLKSWAGEN SLOVAKIA, a.s., Bratislava

J.Jonáša 1, 843 02 Bratislava, Slovenská Republika, sk.volkswagen.sk/sk.html

**Druh provozu:**

Montážní hala, sklad barev

Původní způsob vytápění:

novostavba

Zdroj tepla:

Centrální kotelna

Celkový instalovaný výkon:

1 100 kW, (125/70 °C)

Celková instalovaná plocha sálavých panelů:

cca 1 200 m², celková délka cca 2,0 km

Charakteristika realizace:

V průběhu let dodávala firma KOTRBATÝ sálavé panely KSP do různých závodů koncernu VW v České a Slovenské republice. Byly to závody Škoda Mladá Boleslav, VW Nitra a zejména VW Bratislava. V Bratislavském závodě bylo v objektu skladu barev využito regulace s akčním členem – ejektorem německé firmy Baelz. Zajímavostí instalace v montážní hale je využití nejdelšího pásu složeného ze sálavých panelů v ČR a SR – 180 bm v jednom celistvém páse. Výjimečností Bratislavského projektu je také ideální spolupráce stavební profese a profese TZB. Ve vazníkové konstrukci haly byly vytvořeny obdélníkové otvory pro prostupy panelů. Tak bylo možné zachovat optimální výšku zavěšení a tím i pokrytí vytápěné plochy.

Ing. Martin Kotrbatý

jednatel

KOTRBATÝ V.M.Z. s.r.o.